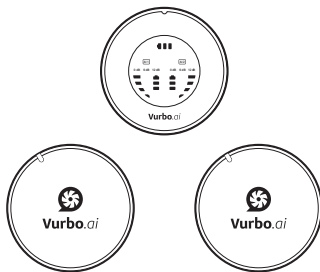


## IPEVO | AI 無線領夾麥克風 [1 對 2]



幫你做筆記：  
逐字記錄、翻譯、  
摘要任何語言內容

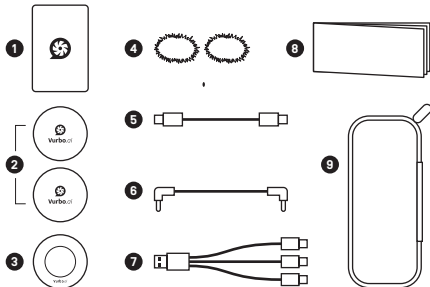


## 當 IPEVO AI WIRELESS MIC DUO 遇上 Vurbo.ai

使用 IPEVO AI Wireless Mic Duo 和 Vurbo.ai 提升您的使用體驗，實現語音轉錄、對話翻譯、文字助手和會議摘要等功能。

### 包裝內容

1. 授權：Vurbo.ai 授權卡
2. 發射器 (麥克風) x 2
3. 接收器 x 1
4. 防風罩 x 2
5. USB-C 對 USB-C 連接線 x 1
6. 3.5mm 公對插孔音訊連接線 x 1
7. USB-A 對 3 x USB-C 連接線 x 1
8. 快速入門指南
9. 收納袋

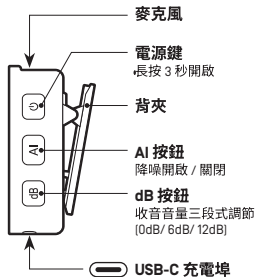


## 瞭解您的 IPEVO AI WIRELESS MIC DUO

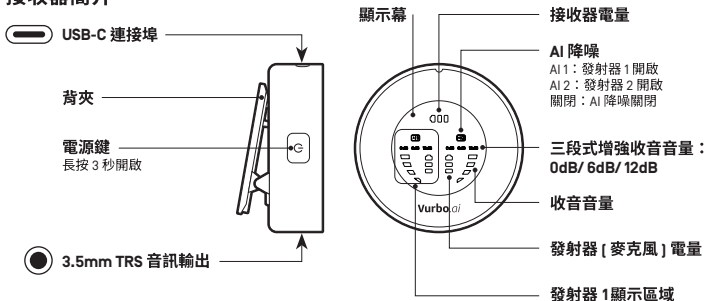
### 發射器簡介

#### 狀態指示燈

- **綠燈**  
已連接至接收器
- **綠燈閃爍**  
與連接器中斷連線
- **紅燈閃爍**  
低電量
- **紅燈**  
開機時充電中
- **燈號熄滅**
  1. 關機
  2. 關機時充電完成

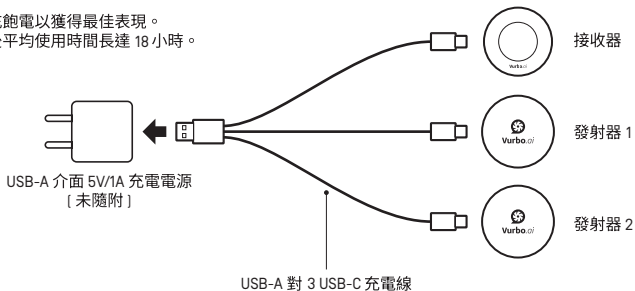


## 接收器簡介



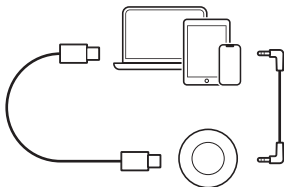
## 充電以持續獲得最佳使用體驗

使用前充飽電以獲得最佳表現。  
充飽電後平均使用時間長達 18 小時。



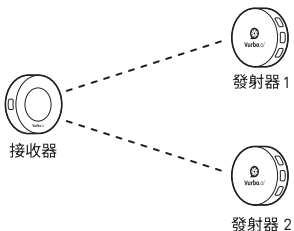
## 開始使用 IPEVO AI WIRELESS MIC DUO

**步驟 1：**透過 USB 或 3.5mm 音訊連接線將接收器連接至電腦或行動裝置。

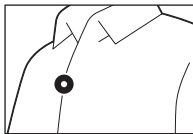


外部麥克風可用性視應用程式設定而異。

**步驟 2：**開機時自動配對。



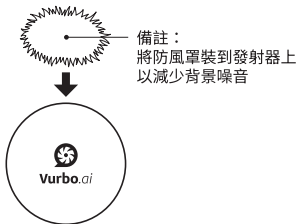
**步驟 3：**發射器收音模式。



**[a] 個人使用**  
使用 Vurbo.ai 時建議。



**[b] 小組討論**  
收音距離約 1.5 公尺。



\* 在室內或使用 Vurbo.ai 時關閉 AI 降噪以獲得更佳的效能。

# 開始探索 Vurbo.ai



語音轉錄



文字助手



對話翻譯



AI 聊天

## AI 即時語意摘要翻譯軟體

1. 從網站下載 Vurbo.ai。
2. 使用您的 IPEVO 帳戶和密碼登入 Vurbo.ai。  
第一次使用時必須先建立 IPEVO 帳戶。
3. 輸入產品金鑰以新增授權。
4. 開始探索 Vurbo.ai。

如需詳細資訊，請造訪 <https://vurbo.ai/>  
以瞭解更多產品功能。



所有名稱、標誌、品牌和相關商標產品應屬於其各自的合法擁有者，此僅用於識別目的。



注意

請勿在以下場所使用 / 存放本產品：

- 靠近熱源
- 多沙或多塵的地方
- 高濕度的地方

## FCC Declaration

### Federal Communications Commission [FCC] Statement



This device complies with Part 15 of the FCC Rules.

Operation is subject to the following two conditions: (1) This device may not cause harmful interference, and (2) this device must accept any interference received, including interference that may cause undesired operation.

This equipment has been tested and found to comply with the limits for a Class B digital device, pursuant to Part 15 of the FCC Rules. These limits are designed to provide reasonable protection against harmful interference in a residential installation. This equipment generates, uses and can radiate radio frequency energy and, if not installed and used in accordance with the instructions, may cause harmful interference to radio communications. However, there is no guarantee that interference will not occur in a particular installation. If this equipment does cause harmful interference to radio or television reception, which can be determined by turning the equipment off and on, the user is encouraged to try to correct the interference by one of the following measures:

- Reorient or relocate the receiving antenna.
- Increase the separation between the equipment and receiver.
- Connect the equipment into an outlet on a circuit different from that to which the receiver is connected.
- Consult the dealer or an experienced radio/TV technician for help.



**RoHS**  
COMPLIANT



**UK**  
**CA**



Points de collecte sur [www.quefairedesdechets.fr](http://www.quefairedesdechets.fr)  
Privilégiez la réparation ou le don de votre appareil

## CAN ICES-003[B]/NMB-003[B]

IC Caution.

RSS-Gen Issue 3 December 2010~5~CNR-Gen 3e édition Décembre 2010:

- English:

This device complies with Industry Canada licence-exempt RSS standard(s).

Operation is subject to the following two conditions: (1) This device may not cause interference, and (2) This device must accept any interference, including interference that may cause undesired operation of the device.

- French:

Le présent appareil est conforme aux CNR d'Industrie Canada applicables aux appareils radio exempts de licence. L'exploitation est autorisée aux deux conditions suivantes:

(1) l'appareil ne doit pas produire de brouillage, et

(2) l'utilisateur de l'appareil doit accepter tout brouillage radioélectrique subi, même si le brouillage est susceptible d'en compromettre le fonctionnement.

## 低功率射頻器材警語



取得審驗證明之低功率射頻器材，非經核准，公司、商號或使用者均不得擅自變更頻率、加大功率或變更原設計之特性及功能。低功率射頻器材之使用不得影響飛航安全及干擾合法通信；經發現有干擾現象時，應立即停用，並改善至無干擾時方得繼續使用。前述合法通信，指依電信管理法規定作業之無線電通信。低功率射頻器材須忍受合法通信或工業、科學及醫療用電波輻射性電機設備之干擾。



## Disposal

This symbol on the product, in the user manual or on the packaging means that your electrical and electronic devices should be disposed of separate from household waste at the end of their life cycle. There are separate collection systems for recycling in the EU.

**[www.IPEV0.com](http://www.IPEV0.com)**